

ГОСУДАРСТВЕННЫЙ КОМИТЕТ РОССИЙСКОЙ ФЕДЕРАЦИИ
ПО СТРОИТЕЛЬСТВУ И ЖИЛИЩНО-КОММУНАЛЬНОМУ ХОЗЯЙСТВУ

ГОСУДАРСТВЕННОЕ ПРЕДПРИЯТИЕ КЕМЕРОВСКОЙ ОБЛАСТИ
«ЦЕНТР ТЕХНИЧЕСКОЙ ИНВЕНТАРИЗАЦИИ
КЕМЕРОВСКОЙ ОБЛАСТИ»
ФИЛИАЛ № 12 БТИ
г. Новокузнецк

КОПИЯ

Технический паспорт

Отдельно-стоящее нежилого здание: Трансформаторная
подстанция - 444

Город (пос.) Новокузнецк район Заводской

Почтовый адрес (Расположение объекта): ул. Тюрева 36-А

I. Регистрация права собственности.

(Реестровый ном. _____)

Фонд

[illegible]

II. Экспликация земельного участка – кв.м.

[illegible]

III. Благоустройство здания – кв.м.

[illegible]

IV. Общие сведения

Назначение трансформаторные подстанции

Использование по назначению

Количество мест (мощность)

a)

6)

B)

г)

V. Исчисление площадей и объемов здания и его частей (подвалов, пристроек и т.п.)

[illegible]

VI. Описание конструктивных элементов основных пристроек и определение их износа

Литера Б Год постройки 1965 Число этажей 1
 Группа капитальности II Вид внутренней отделки простые

№ п.п.	Наименование конструктивных элементов	Описание конструктивных элементов (материал, конструкция, отделка)	Техническое состояние (осадка, трещины, гниль и т.п.)	Удельный вес по таблице	Поправки к уд. весу в %	Уд. вес констр. элемента	Износ в %	% износа к стр. (гр. 7 x гр. 8) 100	Текущие изменения	
									% износа	
1	2	3	4	5	6	7	8	9	10	11
1	Фундаменты	бет./каменное. зап. ро. 1 м	трещины	19	1	19	30	5,4		
2	а) стены и их наружная отделка	кирпичные т=0,37	откосы, трещины	23	1	23	40	9,2		
	б) перегородки	кирпичные								
3	Перекрытия	чердачное	бетонное, дыры, трещины	15	1	15	30	4,5		
		междуэтажное								
		надподвальное								
4	Крыша	м/кровля по перекрытию		7	1	7	20	1,4		
5	Полы	бетонные	выбоины, трещины	8	1	8	30	2,4		
6	Проемы	оконные								
		дверные	нр. работа осер. раб.	14	1	14	30	4,2		
7	Внутренняя отделка	штукатурка, обои, побелка	трещины	2	1	2	30	0,6		
8	Санит. и электр. устройства	отопление								
		водопровод								
		канализ.								
		гор. водос.								
		ванны								
		электроосв.	кроб. скрабас	4	1	4	30	1,2		
		радио								
		телефон								
		вентиляц.								
		лифты								
9	Прочие работы	есть		8	1	8	40	3,2		
Итого				100	X	100		32	X	

% износа, приведенный к формуле $\frac{\% \text{ износа (гр. 9)} \times 100}{\text{уд. вес (гр. 7)}} = \frac{32 \times 100}{100} = 32\%$

IX. Техническое описание пристроек и других частей здания

Наименование конструктивных элементов	Литера	Удельный вес по таблице	Поправки	Уд. вес с поправками	Литера	Удельный вес по таблице	Поправки	Уд. вес с поправками	Литера	Удельный вес по таблице	Поправки	Уд. вес
Фундамент												
Стены и перегородки												
Перекрытие												
Крыша												
Полы												
Проемы												
Отделочные работы												
Электроосвещение												
Прочие работы												
Итого		100	X			100	X			100	X	

Наименование конструктивных элементов	Литера	Удельный вес по таблице	Поправки	Уд. вес с поправками	Литера	Удельный вес по таблице	Поправки	Уд. вес с поправками	Литера	Удельный вес по таблице	Поправки	Уд. вес
Фундамент												
Стены и перегородки												
Перекрытие												
Крыша												
Полы												
Проемы												
Отделочные работы												
Электроосвещение												
Прочие работы												
Итого		100	X			100	X			100	X	

X. Исчисление восстановительной и действительной стоимости здания и его частей

Литера по плану	Наименование здания и его частей	№ сборника	№ таблицы	Измеритель	Стоим. измер. по таблице	Поправки к стоимости (коэффициенты) на:							Стоимость измерителя с поправками	% износа	К-во (объем, м ³ , площадь - м ²)	Восстановител. стоимость в руб.	Действительная
						уд. вес	гр. капи- тальн.	климат.	р-он								
1	2	3	4	5	6	7	8	9	10	11	12	13	14	15	16	17	18
Б	Осн. строен.	18	176	м ³	32,9									32	205		

XIII. Ограждения и сооружения (замощения) на участке

[illegible]

XIV. Общая стоимость в (руб.)

[illegible]

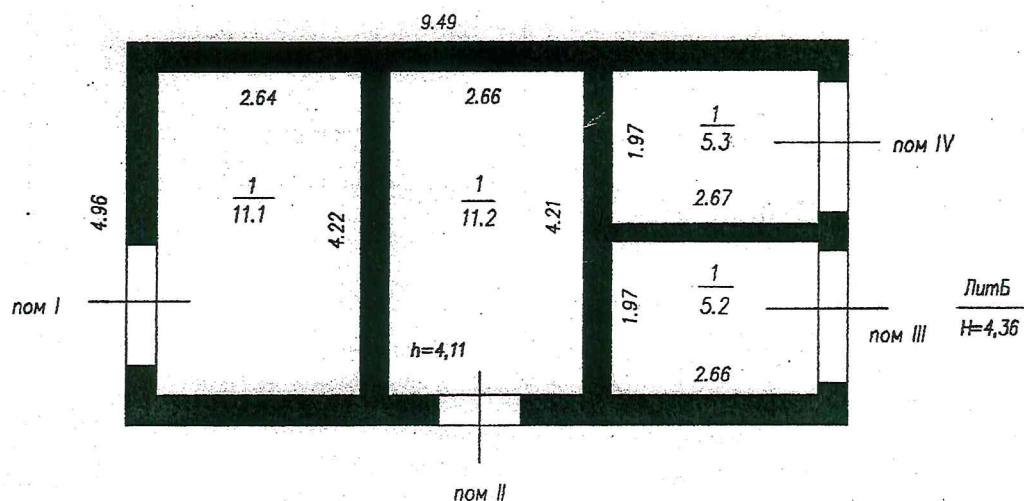
« 11 » июля 2006 г. Исполнил Левкович Н. Н. Рука
« 09 » 08 20 06 Проверил Евграф (Евграфов)
« » 20 г. Нач. бюро _____

XV. Отметка о последующих обследованиях

Дата обследования	“ ” 200__ г.	“ ” 200__ г.	“ ” 200__ г.
Обследовал			
Проверил			
Нач. бюро			

КОПИЯ

ТП-444 Заводской район
ул. Тореза 36-А



РФ	ГП КО "Центр технической инвентризации Кемеровской области" Филиал №12 БТИ г. Новокузнецка		
Лист N	Поэтажный план на строение под Лит. Б		М 1:100
Адрес ул. Торёза 36-А			
Дата	Исполнитель	Ф.И.О.	Подпись
11.07.06.	Исполнил	Левкевич Н. Н.	<i>Левкевич Н. Н.</i>
09.08.06	Проверил	Татьяныч Г. И.	<i>Татьяныч Г. И.</i>
	Начальник	Серова М. В.	

7

